

ČETRTEK, 14. 1. 2021

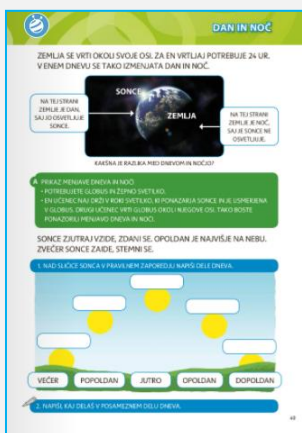
SKUPINSKA UČNA POMOČ

(za učence, ki obiskujejo skupinsko učno pomoč)

UČITELJICA TI BO GRADIVO POSLALA PO ELEKTRONSKI POŠTI.

SPOZNAVANJE OKOLJA DAN IN NOČ - DELI DNEVA

ODPRI DZ – SPO, STRAN 49.



PREBERI BESEDILO.

ČE ŽELIŠ LAHKO TUDI TI IZVEDEŠ POSKUS PRIKAZA MENJAVE DNEVA IN NOČI.

REŠI 1. NALOGO.

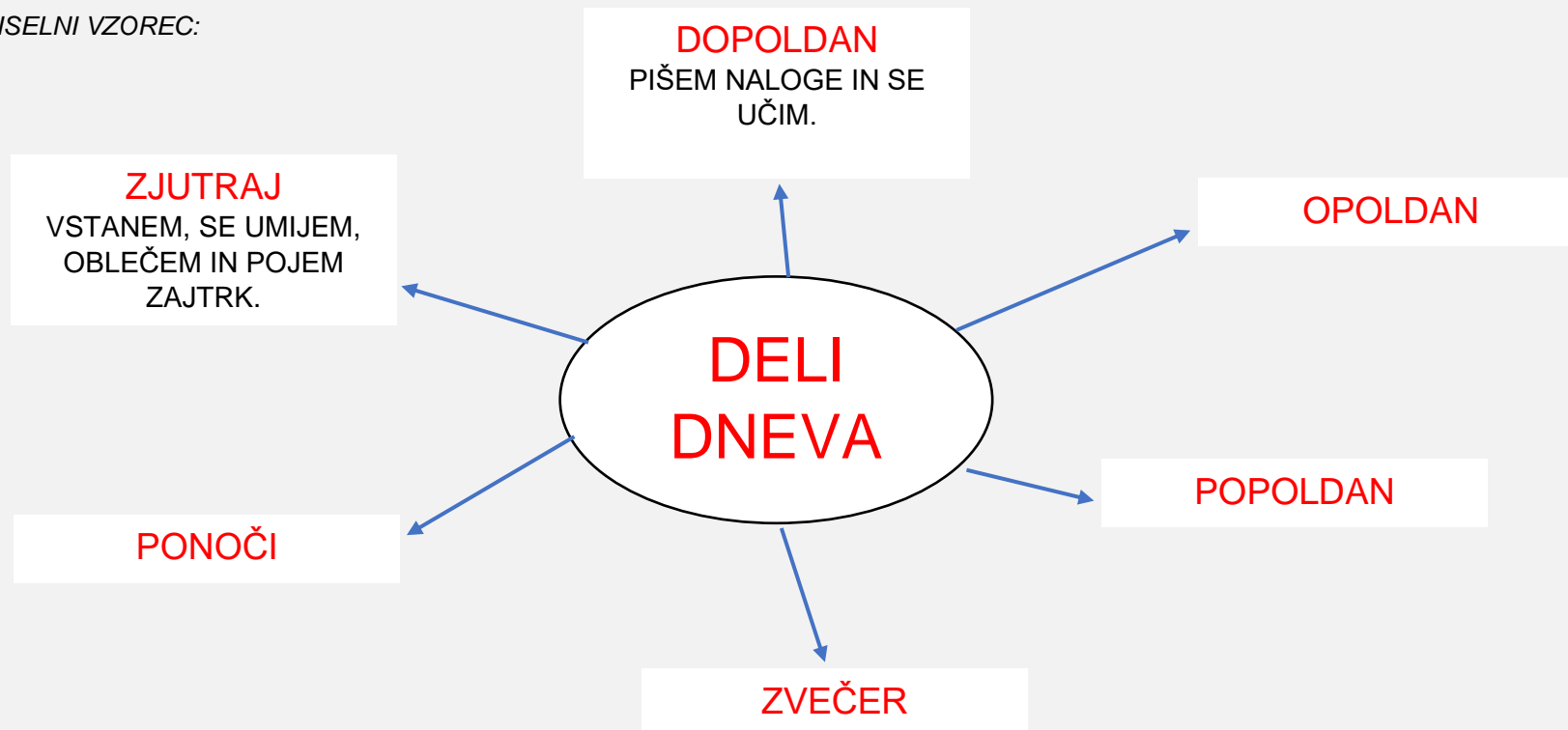
2. NALOGO NAREDI V ZVEZEK ZA SPO. V OBLIKI MISELNEGA VZORCA NAPIŠI, KAJ DELAŠ V POSAMEZNEM DELU DNEVA.

KAJ DELAŠ ZJUTRAJ, DOPOLDAN, OPOLDAN, POPOLDAN, ZVEČER, PONOČI?



MISELNI VZOREC NAPIŠI ČEZ CELO STRAN V ZVEZKU.

DOPOLNI MISELNI VZOREC:



ANGLEŠČINA

GLEJ, KAR JE PRIPRAVILA UČITELJICA ANJA

na povezavi : anjadobiobasketja.weebly.com

SLOVENŠČINA

ZIMSKO VESELJE

OGLEJ SI PREDSTAVITEV NA NAŠI SPLETNI STRANI.



LIKOVNA UMETNOST

GRAFIKA – ODTIS (SNEŽINKA)

NAVODILA ZA DELO NAJDEŠ V PREDSTAVITVI NA SPLETNI STRANI.

